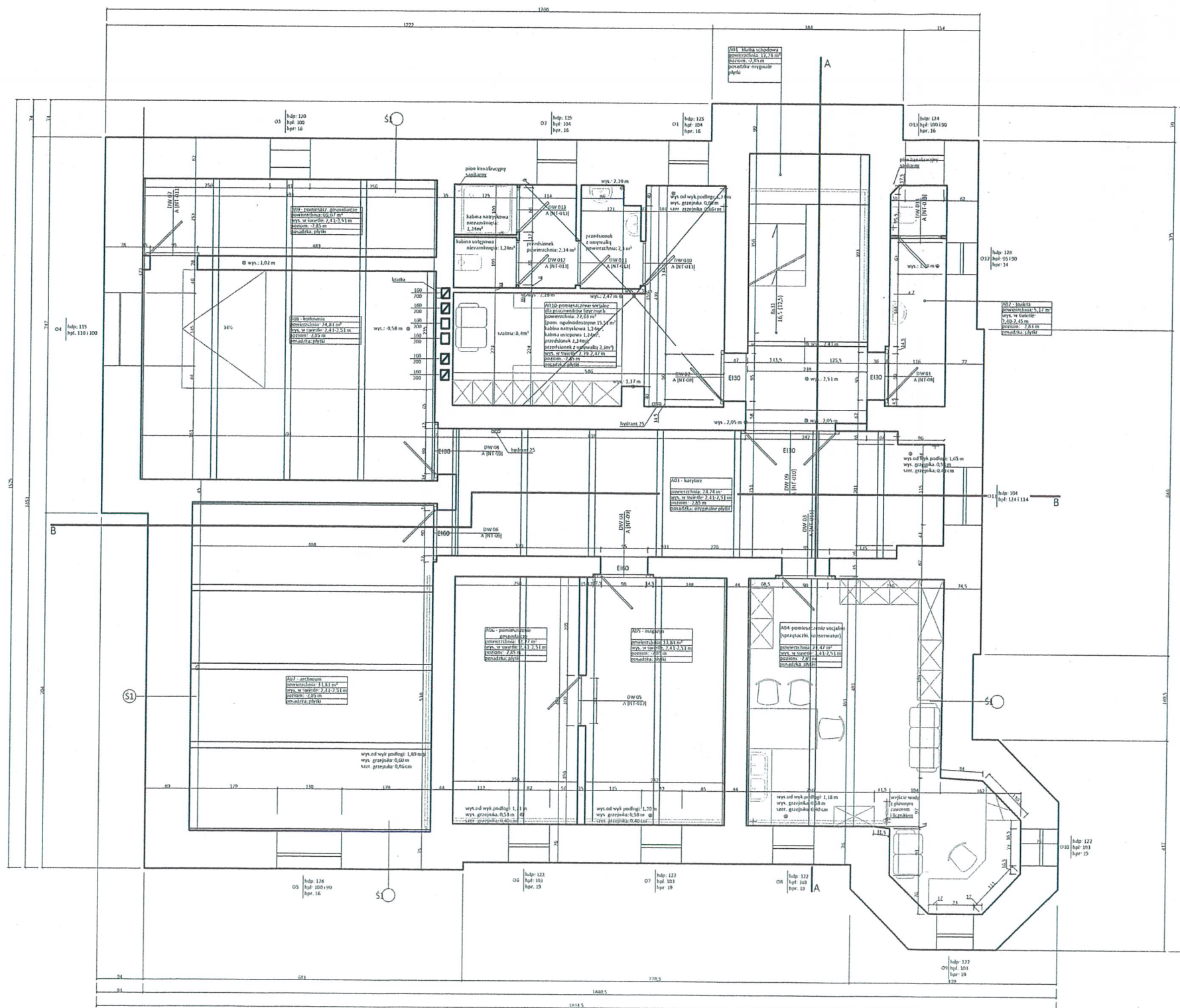


TEMAT	INWENTARYZACJA RYSUNKOWO - POMIAROWA WILLI A. SCHULTZA		JEDNOSTKA PROJEKTOWA
ADRES	76-100 Sławno, ul. I Pułku Ułanów 11		U - BIK Alicja Jaszczak ul. Wesoła 25, 73 - 110, Grzędzice
AUTORZY	arch. mgr inż. Łukasz Ochociński nr upr.: 481/POOKK/2012 nr ewid.: PO-1217	PODPIS	INWESTOR Gmina Sławno z siedzibą przy ul. Marii Curie - Skłodowskiej 9 76 - 100 Sławno
	arch. mgr inż. Agnieszka Sokoll	PODPIS	FAZA PROJEKT BUDOWLANY
	arch. mgr inż. Andrzej Sołoduszkiewicz	PODPIS	BRANŻA ARCHITEKTURA
TYTUŁ	PROJEKT ZAGOSPODAROWANIA TERENU		SKALA 1:500 DATA LISTOPAD 2016



OPIS STOLARKI OKIENNEJ - OBJAŚNIENIE OZNACZEŃ:

- hdp = wysokość od posadzki do parapetu
- hpl = wysokość od parapetu do najwyższego punktu otworu okiennego zakończonego lukiem
- hw = wysokość od parapetu do najwyższego punktu wnęki w której znajduje się otwór okienny
- ho = wysokość otworu okiennego
- hpr = grubość parapetu

POWIERZCHNIA WEWNĘTRZNA: 193,89
POWIERZCHNIA CAŁKOWITA: 260,21

PRZEGRODA ZEWNĘTRZNA ISTNIEJĄCA

51
niezależny element z otworami okiennymi, które nie są częścią przegrody zewnętrznej (niezależny element)

ELEMENTY PROJEKTOWANE

hydrant 25 w szafce naściennej

RZECZOZNAWCA BUDOWLANY
w specjalności konstrukcyjno-budowlanej
obejmującej wykonawstwo i projektowanie

mgr inż. Lech Kanigowski
upr. Wojewody Śląskiego Nr 3/98

RZECZOZNAWCA DO SPRAW ZABEZPIECZEŃ
PRZECIWPOŻAROWYCH
inż. Krzysztof Szczepanowski Nr upr.428/2000

TEMAT	PROJEKT BUDOWLANY REMONTU I PRZEBUDOWY WILLY SCHULTZA W ŚLAWNIE WRAZ ZE ZMIANĄ SPOSOBU UŻYTKOWANIA ORAZ Z ROZBIÓRĄ I BUDOWĄ ELEMENTÓW ZAGOSPODAROWANIA TERENU		INWESTOR	U - BIK Alaga Jaszczak ul. Wełnowa 25, 73-110, Grzegorzec
ADRES	78-100 Sławno, ul. I Pawła Ułanów 11		PROJEKTOWY	Gmina Sławno z siedzibą przy ul. Marii Curie - Skłodowskiej 9, 78-100 Sławno
AUTOR	arch. mgr inż. Łukasz Ochociński nr upr.: 4819/POC/00012 nr ewid.: PO-1217	POSITA	PADA	PROJEKT BUDOWLANY
AUTOR	arch. mgr inż. Agnieszka Sokół	POSITA	ARCHITEKT	
AUTOR	arch. mgr inż. Andrzej Sokół	POSITA	ARCHITEKT	
TYTUŁ	RZUT PIWNICY		SKALA	1:100
		DATA		LISTOPAD 2016

KOMENDA WOJEWÓDZKA
Państwowej Straży Pożarnej
w Szczecinie

- hdp = wysokość od posadzki do parapetu
- hpl = wysokość od parapetu do najwyższego punktu otworu okiennego zakończonego lukiem
- hw = wysokość od parapetu do najwyższego punktu wewnątrz w której znajduje się otwór okienny
- ho = wysokość otworu okiennego
- hpr = grubość parapetu

ELEMENTY PROJEKTOWANE

(ŚE) ŚCIANA DZIAŁOWA ESPES - H5 STANDART:

- ścianka działowa pozwalająca modyfikować przestrzeń, demontowalna w 100 %,
- ścianka szklana o konstrukcji aluminiowej o grubości 60 mm, wykończona listwami zatrzaskowymi
- izolacyjność akustyczna do 41 dB

☒ hydrant 25 w szafce naściennej

POWIERZCHNIA WEWNĘTRZNA: 185,43

POWIERZCHNIA CAŁKOWITA: 302,10

PRZEGRODA ZEWNĘTRZNA ISTNIEJĄCA

§2

istniejące łącznie z częścią pełnej wypłaty kredytowej.
różnica między przebiegiem leczenia i opłatami na

RZECZOZNAWCA BUDOWLANY
w specjalności konstrukcyjno-budowlanej
obejmującej wykonawstwo i projektowanie

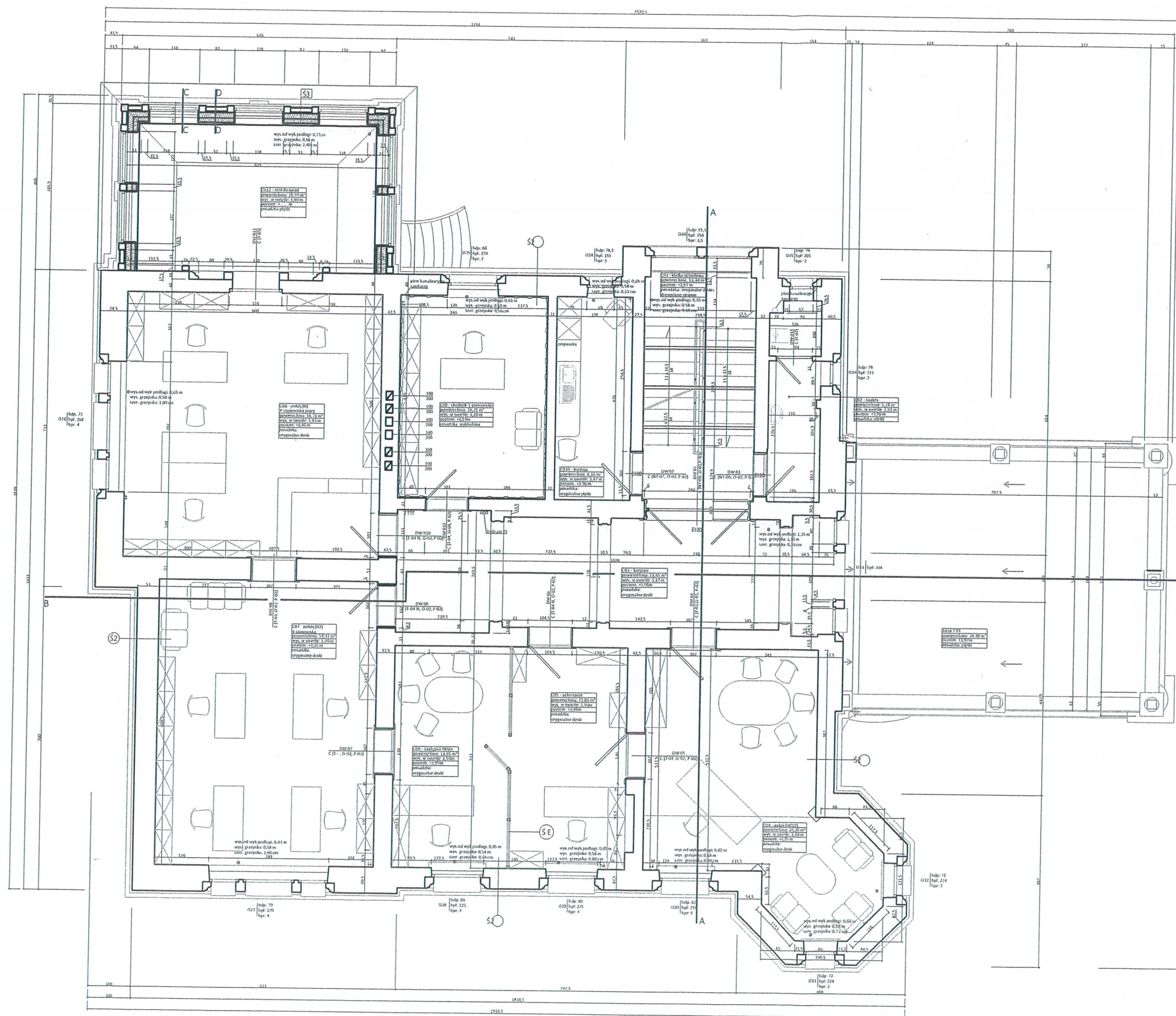
~~mgr inż. Lech Kanigowski~~
~~upr. Wojewody Śląskiego Nr 3/98~~

RZECZOZNAWCA DO SPRAW ZABEZPIECZEŃ
PRZECIWPOŻAROWYCH

inż. Krzysztof Szczepaniowski Nr upr.428/2000

TYTUŁ	PROJEKT BUDOWLANY REMONTU I PRZEBUDOWY WILLY SCHULTZA W SŁAWNIE WRAZ Z ZMIANĄ SPOSOBU UŻYTKOWANIA ORAZ Z ROZBÓRKA I BUDOWA ELEMENTÓW ZAGOSPODAROWANIA TERENU		JEDNOSTKA PROJEKTOWA	
			U - B&K Alpac Jędrzejak ul. Wesoła 25 73 - 115 Opatówek	
ADRES	78-100 Sławno, ul. Polna Ułanów 11			
AUTORY	arch. mgr inż. Lukasz Ochociński nr ewid.: 481/POCOK/2012 nr ewid.: PO-1217	POSIGA	INWENIAR	Gmina Sławno z siedzibą przy ul. Marii Curie - Skłodowskiej 5 78 - 100 Sławno
	arch. mgr inż. Agnieszka Skoślik	POSIGA	RAZDA	PROJEKT BUDOWLANY
	arch. mgr inż. Andrzej Słodkowski	POSIGA	PRACIA	ARCHITEKTURA
TYTUŁ	RZUT PARTERU		SKALA	DATA
			1:100	LISTOPAD 2016

03



OPIS STOLARKI OKIENNEJ - OBJAŚNIENIE OZNACZEŃ:

- hdp = wysokość od posadzki do parapetu
- hpl = wysokość od parapetu do najwyższego punktu otworu okiennego zakończonego lukiem
- hw = wysokość od parapetu do najwyższego punktu wewnątrz w której znajduje się otwór okienny
- ho = wysokość otworu okiennego
- hpr = grubość parapetu

ELEMENTY PROJEKTOWANE
ŚCIANA DZIAŁOWA ESPES - H7 PODWÓJNE SZKLENIE:

- ścianka działowa pozwalająca modyfikować przestrzeń, demontowalna w 100%,
- ścianka szklana o konstrukcji aluminiowej o grubości 75 mm, wykończona listwami zatrzaskowymi,
- izolacyjność akustyczna do 47 dB w zależności od konfiguracji ścianek,
- projektuje się ściankę działową z wewnętrznymi żaluzjami.

hydrant 25 w szafce naściennej

PRZEGRODA ZEWNĘTRZNA PROJEKTOWANA

53	Przełazowa przegroda wewnętrzna	200 mm
	Wypełnienie: szkło bezpieczne	10 mm
	Wypełnienie: szkło bezpieczne	10 mm
	Wypełnienie: szkło bezpieczne	10 mm
	Wypełnienie: szkło bezpieczne	10 mm
	Wypełnienie: szkło bezpieczne	10 mm
	Wypełnienie: szkło bezpieczne	10 mm
	Wypełnienie: szkło bezpieczne	10 mm
	Wypełnienie: szkło bezpieczne	10 mm
	Wypełnienie: szkło bezpieczne	10 mm
	Wypełnienie: szkło bezpieczne	10 mm

PRZEGRODA ZEWNĘTRZNA ISTNIEJĄCA

52	Przełazowa przegroda wewnętrzna	200 mm
	Wypełnienie: szkło bezpieczne	10 mm
	Wypełnienie: szkło bezpieczne	10 mm
	Wypełnienie: szkło bezpieczne	10 mm
	Wypełnienie: szkło bezpieczne	10 mm
	Wypełnienie: szkło bezpieczne	10 mm
	Wypełnienie: szkło bezpieczne	10 mm
	Wypełnienie: szkło bezpieczne	10 mm
	Wypełnienie: szkło bezpieczne	10 mm
	Wypełnienie: szkło bezpieczne	10 mm

POWIERZCHNIA WEWNĘTRZNA: 212,50
POWIERZCHNIA CAŁKOWITA: 335,46

RZECZOZNAWCA BUDOWLANY
w specjalności konstrukcyjno-budowlanej
obejmującej wykonawstwo i projektowanie

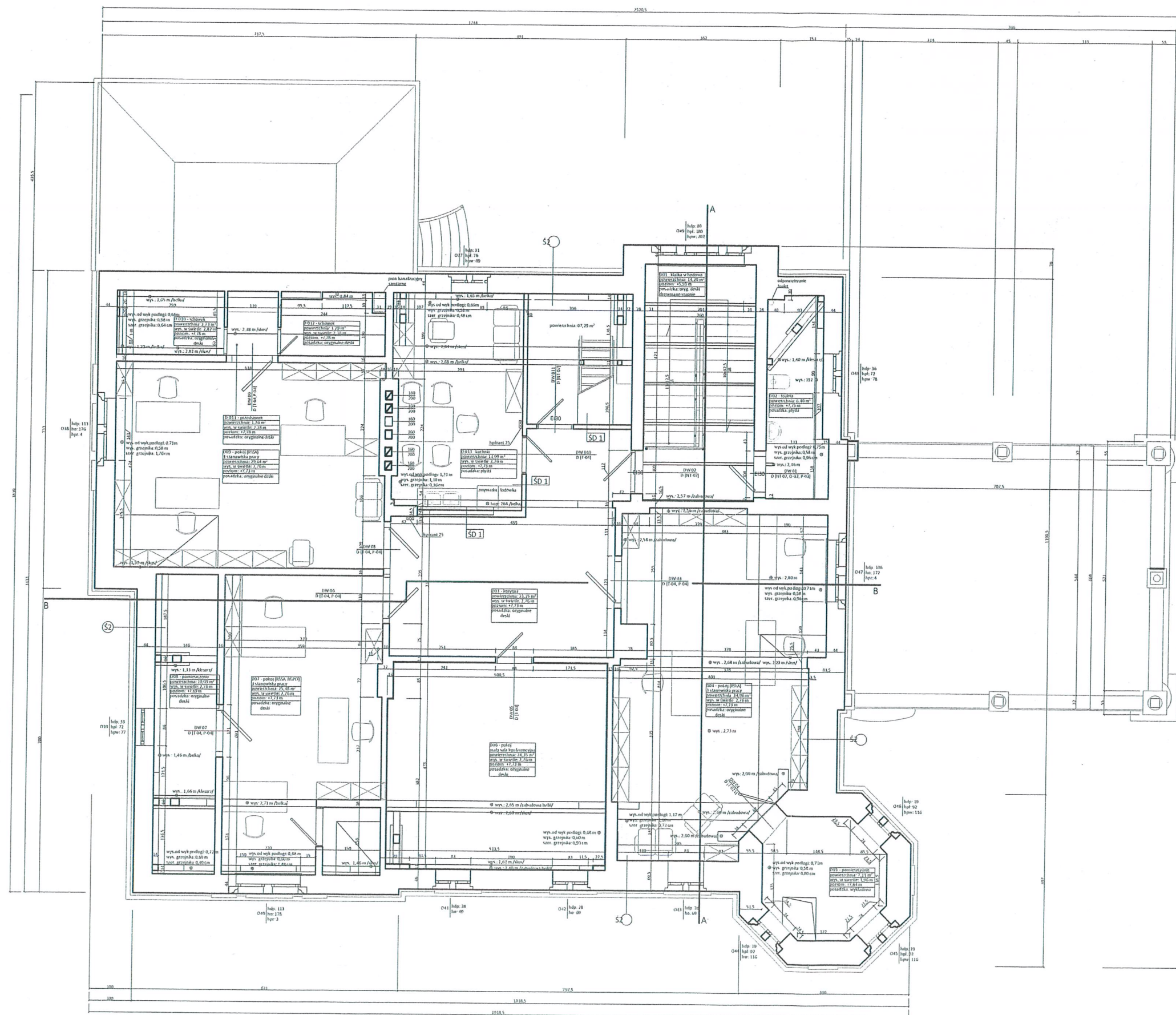
mgr inż. Lech Kanigowski
upr. Wyj. 3/98

RZECZOZNAWCA DO SPRAW ZABEZPIECZEŃ
PRZECIWPOŻAROWYCH

inż. Wyszczół Szczepanowski Nr upr. 428/2000

TEMAT	PROJEKT BUDOWLANY REMONTU I PRZEBUDOWY WILLY SCHULTZA W ŚLAWNIE WRAZ ZE ZMIANĄ SPOSOBU UŻYTKOWANIA ORAZ Z ROZBIÓRKĄ I BUDOWĄ ELEMENTÓW ZAGOSPODAROWANIA TERENU	JEDNOSTKA PROJEKTOWA	U - BIK Alicja Jaszczyk ul. Wesoła 25, 73 - 110, Grzegorz
ADRES	76-100 Ślawno, ul. I. Pulińskiego 11	INWESTOR	Gmina Ślawno z siedzibą przy ul. Marii Curie - Skłodowskiej 9, 76 - 100 Ślawno
AUTORY	arch. mgr inż. Łukasz Ochociński nr upr.: 491/POKK/2012 inż. inż. PO-1217	PROJEKT	PROJEKT BUDOWLANY
	arch. mgr inż. Agnieszka Sokół	PROJEKT	PROJEKT BUDOWLANY
	arch. mgr inż. Andrzej Sobolewski	PROJEKT	PROJEKT BUDOWLANY
TYTUŁ	RZUT PIERWSZEGO PIĘTRA	SKALA	1:100
		DATA	LISTOPAD 2016

KOMENDA POWIATOWA
w ŚLAWNIE
w SZCZECINIE



OPIS STOLARKI OKIENNEJ - OBJAŚNIENIE OZNACZEŃ:

- hdp = wysokość od posadzki do parapetu
- hpl = wysokość od parapetu do najwyższego punktu otworu okiennego zakończonego lukiem
- hw = wysokość od parapetu do najwyższego punktu wewnątrz w której znajduje się otwór okienny
- ho = wysokość otworu okiennego
- hpr = grubość parapetu

PRZEGRODA ZEWNĘTRZNA ISTNIEJĄCA

52

Uwaga: Wymiar hdp, hpl, hw, ho, hpr - w projekcie

ELEMENTY PROJEKTOWANE

hydrant 25 w szafce naściennej

SD 1 ściana działowa
płyta k-g
izolacja termiczna
płyta k-g

POWIERZCHNIA CAŁKOWITA : 263,62

POWIERZCHNIA WEWNĘTRZNA : 206,54

RZECZOZNAWCA BUDOWLANY
w specjalności konstrukcyjno-budowlanej
obejmującej wykonawstwo i projektowanie

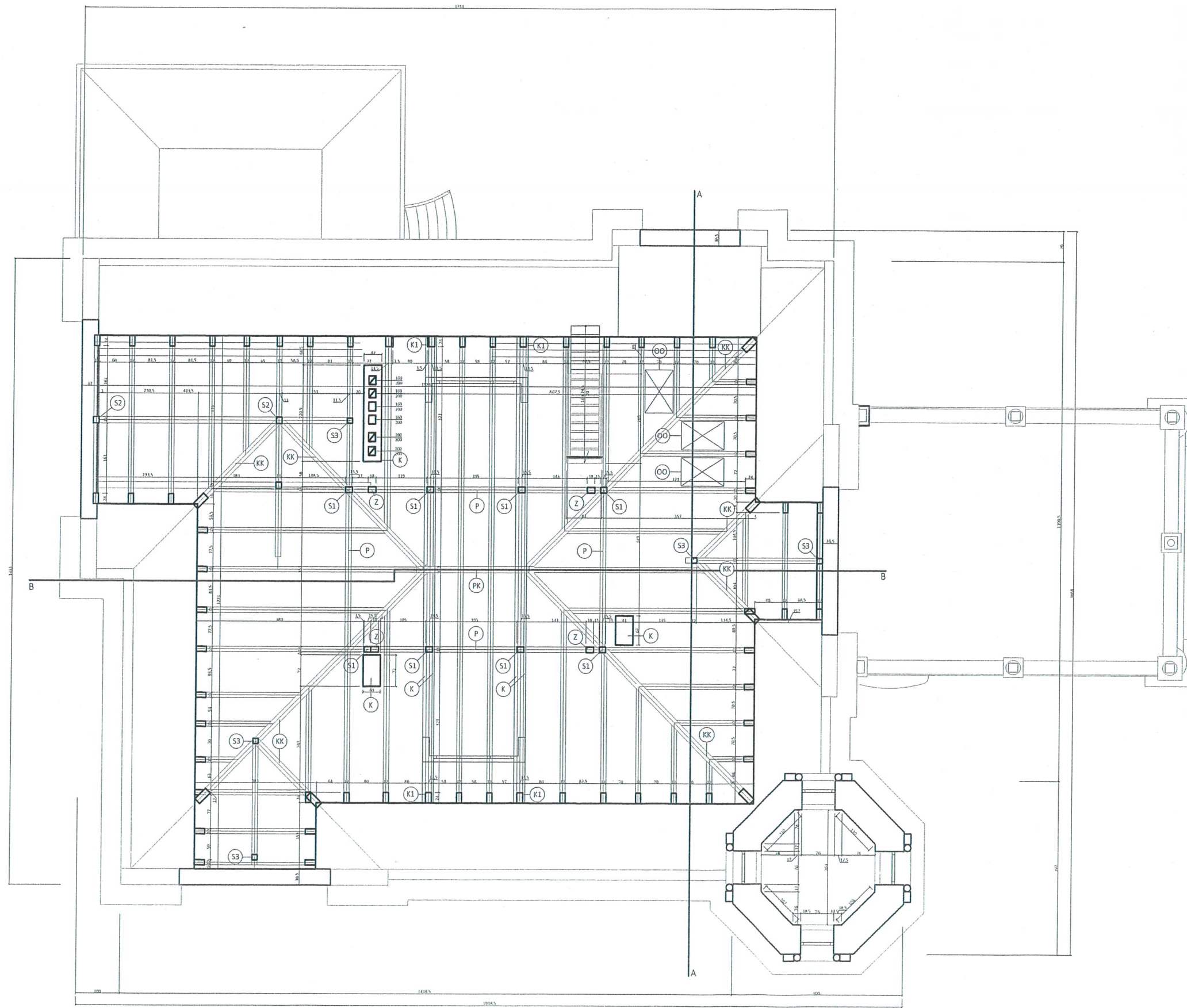
mgr inż. Lech Kanigowski
upr. Województwa Śląskiego Nr 3/98

RZECZOZNAWCA DO SPRAW ZABEZPIECZEŃ
PRZECIWPÓŻAROWYCH

inż. Krzysztof Szczepanowski Nr upr. 428/2000

TEMAT	PROJEKT BUDOWLANY REMONTU I PRZEBUDOWY WILLY SCHULTZA W ŚLAWNIE WRAZ ZE ZMIANĄ SPOSOBU UŻYTKOWANIA ORAZ Z ROZBIÓRKĄ I BUDOWĄ ELEMENTÓW ZAGOSPODAROWANIA TERENU	ZAWODZICA PROJEKTOWA
ADRES	76-100 Ślawno, ul. 1 Pułku Ułanów 11	U - BIK Aliona Jaszczyk ul. Wesoła 25, 73 - 110, Grzegorzec
AUTORY	arch. mgr inż. Łukasz Ochociński nr upr.: 481/POCH/2012 nr ewid.: PO-1217 arch. mgr inż. Agnieszka Sokół arch. mgr inż. Andrzej Sobiechowski	INWESTOR Gmina Ślawno z siedzibą przy ul. Marka Cury - Skłodowskiej 9, 76 - 100 Ślawno PŁAZA PROJEKT BUDOWLANY ARCHITEKTURA
TYTUŁ	RZUT DRUGIEGO PIĘTRA	SKALA DATA 1:100 LISTOPAD 2016

KOMENDA WOJEWÓDZKA
państwowej straży pożarnej
w SZCZECINIE



RZUT PODDASZA Z NANIESIONYM RZUTEM WIĘŻBY DACHOWEJ 1:50

UWAGI:
1. RZUT PODDASZA NA POZIOMIE POSADZKI

POWIERZCHNIA WEWNĘTRZNA : 154,86
POWIERZCHNIA CAŁKOWITA : 280,88

ELEMENTY PROJEKTOWANE:

OKNO ODDYMIAJĄCE
wymiary zewnętrzny ościeżnic 65x140
łączna powierzchnia czynna oddymiania: 1,17

ELEMENTY ISTNIEJĄCE:

K1 KROKIEW 13,5 x 18
KK KROKIEW KOSZOWA 15,5 x 18
POZOSTAŁE KROKWIE 12 x 18

S1 ŚLUP 13 x 15,5
S2 ŚLUP 13 x 15
S3 ŚLUP 12 x 12

P PŁATEW 13 x 16
PK PŁATEW KALENICOWA 15 x 18
Z ZAŚTRZAŁ 13 x 16
KL KLESZCZE 7 x 15,5
M MIECZ 12 x 12

K KOMIN

RZECZOPRAWCA BUDOWLANY
w specjalności Konstrukcyjno-budowlanej
obejmującej wykonawstwo i projektowanie

mgr inż. Lach Kanigowski
upr. Wojewody Śląskiego Nr 3/98

RZECZOPRAWCA DO SPRAW ZABEZPIECZEŃ
PRZECIWPÓŻAROWYCH

inż. Krzysztof Szczepanowski Nr upr. 428/2000

TYTUŁ	PROJEKT BUDOWLANY REMONTU I PRZEBUDOWY WILLY SCHULTZA W ŚLAWNIE WRAZ ZE ZMIANĄ SPOSOBU UŻYTKOWANIA ORAZ Z ROZBIÓRKĄ I BUDOWĄ ELEMENTÓW ZAGOSPODAROWANIA TERENU	JEDNOSTKA PROJEKTOWA
ADRES	78-100 Ślawno, ul. I Pułku Ułanów 11	U - BIK Alicja Jaszcak ul. Wesoła 25, 73-110, Grzegorz
AUTORY	arch. mgr inż. Łukasz Ochotowski nr upr.: 481/PODK/2012 nr ewid.: PO-1217	PROJEKTANT
	arch. mgr inż. Agnieszka Sokół	PADA
	arch. mgr inż. Andrzej Słodkowski	ARCHITEKTURA
TYTUŁ	RZUT PODDASZA	SKALA
		DATA
		LISTO
		1:100

OMIENIA WOBOWIĄZKA
stworzei strazy pożarnej
W SZCZECINIE



PRZEKRÓJ A - A 1:50

OKNO ODDYMIAJĄCE
wymiar zewnętrzny ościeżnic 65x140
łączna powierzchnia czynna oddymiania: 1,17

S1

istniejące ściana z cegły pełnej i kamienia;
różna grubość przegrody (grubości podane na rzutach)

S2

istniejące ściana z cegły pełnej; watek krzyżowy;
różna grubość przegrody (grubości podane na rzutach)

S3

deskowanie zewnętrzne	-10 cm,
szczelina wentylacyjna	-3 cm,
wiatroizolacja np: ISOVER Dreftex Plus,	
izolacja termiczna ISOVER SUPER MATA	-10 cm, $\lambda_{max}=0.033 \text{ W/(mK)}$
izolacja termiczna ISOVER SUPER MATA	-8 cm, $\lambda_{max}=0.033 \text{ W/(mK)}$
paroizolacja,	
plyta k.-g.	-1,2 cm,

D1

istniejące pokrycie dachu - dachówka
łaty, kontrłaty
deskowanie pełne
szczelina wentylacyjna
izolacja termiczna międzykrokwowa ISOVER SUPER MATA -10 cm,
izolacja termiczna ISOVER SUPER MATA -8 cm,
paroizolacja,
plyta k.-g.

D2

istniejące pokrycie dachu - dachówka
łaty, kontrłaty
deskowanie pełne
szczelina wentylacyjna
wiatroizolacja np: ISOVER Dreftex Plus,
izolacja termiczna międzykrokwowa ISOVER SUPER MATA -10 cm,
izolacja termiczna ISOVER SUPER MATA -8 cm,
paroizolacja,
plyta k.-g.

RZECZOPISZCZANOWA DLA SPRAW ZABEZPIECZEŃ
PRZECIWPOŻAROWYCH
inż. Krzysztof Szczepaniowski Nr upr.428/2000

S1

obecne tynki wapienne, projektowane: szpachlowanie szpachlówką wapienną,
istniejący strop odcinkowy na belkach stalowych, dwuteowych 220/240,
z wypełnieniem ceramicznym, z cegły ceramicznej pełnej,
warstwa wykończeniowa - parkiet, wykładzina (popuszczonej),
oryginalne płytki (sien)

S2

obecne tynki wapienne, projektowane: szpachlowanie szpachlówką wapienną,
istniejący strop Kleina - na belkach stalowych, dwuteowych 220/240,
z wypełnieniem ceramicznym, z cegły ceramicznej pełnej,
cegły ułożone podstawą;
rozstaw osiowy belek stalowych - 150 cm, drewnianych - 82 cm,
warstwa wykończeniowa - sien (oryginalne deski)
pomieszczenia (oryginalne deski, oryginalne płytki, wykładzina, płytki)

S3

obecne tynki wapienne, projektowane: szpachlowanie szpachlówką wapienną,
istniejący strop Kleina - na belkach stalowych, dwuteowych 220/240,
z wypełnieniem ceramicznym, z cegły ceramicznej pełnej,
cegły ułożone podstawą;
rozstaw osiowy belek stalowych - 150 cm, drewnianych - 82 cm,
warstwa wykończeniowa - oryginalne deski, płytki

S4

obecne tynki wapienne, projektowane: szpachlowanie szpachlówką wapienną,
sufit podwieszany na metalowym stelażu, jednopoziomowy,
wykończony płytą k.-g.,
deski stropu drewnianego
strop drewniany belkowy
warstwa wykończeniowa - deski

S5

obecne tynki wapienne, projektowane: szpachlowanie szpachlówką wapienną,
konstrukcja stopu (prawdopodobnie belki dwuteowe)
mata izolacyjna
warstwa wykończeniowa - płytki cementowe

TEMAT	PROJEKT BUDOWLANI REMONTU I PRZEBUDOWY WILLY SCHULTZ W ŚLAWNIE WRAZ ZE ZMIANĄ SPOSOBU UŻYTKOWANIA GRAZ Z ROZBIÓRKĄ I BUDOWĄ ELEMENTÓW ZAGOSPODAROWANIA TERENU		JEJENOSTWA PROJEKTOWA
ADRES	78-100 Ślawno, ul. I Pułku Ułanów 11		U - BK Alpa Jaszczak ul. Wesoła 25 73 - 110, Grzegorz
AUTORY	arch. mgr inż. Lukasz Ochociński	PROJEKT	INWESTOR
	nr upr.: 481/POO/K/2012		Gmina Ślawno z siedzibą przy ul. Marii Curie - Skłodowskiej 9, 78 - 100 Ślawno
	nr ewid.: PO-1217		
TYTUŁ	arch. mgr inż. Agnieszka Sokół	PROJEKT	PASA
	arch. mgr inż. Andrzej Słodkowski	PROJEKT	ARCHITEKTURA
PRZEKRÓJ A-A		SKALA	DATA
		1:100	LISTOPAD 2016

KOMENDA WOJEWÓDZKA
Państwowej Straży Pożarnej
w SZCZECINIE



PRZEKRÓJ B - B 1:50

PRZEKRÓJ C - C 1:100

PRZEKRÓJ D - D 1:100

RZECZOZNAWCA DO SPRAW ZABEZPIECZEŃ
PRZECIWPÓŻAROWYCH
inż. Krzysztof Szczepanowski Nr upr. 428/2000

RZECZOZNAWCA BUDOWLANY
w specjalności konstrukcyjno-budowlanej
obejmującej wykonawstwo i projektowanie

mgr inż. Lech Kanigowski
upr. Wojewody Śląskiego Nr 3/98

TEMAT	PROJEKT BUDOWLANY REMONTU I PRZEBUDOWY WILLY SCHULTZA W ŚLAWNIE WRAZ ZE ZMIANĄ SPOSOBU UŻYTKOWANIA ORAZ Z ROZSZERŻKĄ I BUDOWĄ ELEMENTÓW ZAGOSPODAROWANIA TERENU		JEDNOSTKA PROJEKTOWA
ADRES	76-100 Ślawno, ul. i Pułku Ułanów 11		U - B&C Alca Jazdzak ul. Wesoła 25, 73 - 110, Grzędzice
AUTORY	arch. mgr inż. Łukasz Ochotkiński nr upr.: 481/POKK/2012	POSPIR	INWESTOR
	arch. mgr inż. Agnieszka Sokół	POSPIR	Gmina Ślawno z siedzibą przy ul. Majł Cune - Skłodowskiej 9, 76 - 100 Ślawno
	arch. mgr inż. Andrzej Sołduszkiewicz	POSPIR	PADA
			PROJEKT BUDOWLANY
TYTUŁ	PRZEKRÓJ B-B		ARCHITEKTURA
	1:100		DATA

KOMENDA WOJEWÓDZKA
Śląskiej Straży Pożarnej
w SZCZECINIE